

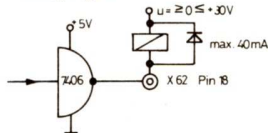
Beschreibung DNC-Schnittstelle Werkzeugwender (Steckverbindung X62):

description of communication interface turret tool holder (plug connection X62):

1) Ausgänge: exits:

- Pin 1 CB2 Status-Handbetrieb statement-manual operation
- 7 PA6 Status-Programm läuft statement-program runs
- 8 PA5 Status-Zwischenhalt statement-intermediate stop
- 15 CA2 Status-Alarm statement-alarm
- 18 PB2 mit Z gesetzter Ausgang with Z setdate exit
- 19 PB1 mit X gesetzter Ausgang with X setdate exit
- 20 PB0 mit F gesetzter Ausgang with F setdate exit

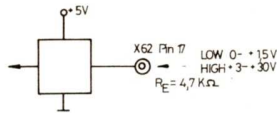
Beispiel: example:
Ausgang exit



2) Eingänge: entrances:

- Pin 3 PB7 G66 + INP
- 4 PB6 INP + REV
- 5 PB5 INP + FWD
- 6 PA7 G66 + FWD
- 9 PA4 Hand/CNC
- 10 PA3 Startverriegelung-Zwischenhalt startbolt-intermediate stop
- 11 PA2 Handverfahren Koordinate X/Z manual procedure coordinate X/Z
- 12 PA1 Handverfahren Richtung +/- manual procedure direction +/-
- 13 PA0 Handverfahren Befehl manual procedure command
- 14 CA1 Reserveeingang reserve entrance
- 17 PB3 Start
- 21 — Werkzeugwender Halt turret tool holder stop

Beispiel: example:
Eingang entrance



3) Versorgung: providing:

- Pin 22 V_E +10V unreguliert +10V not regulated
- 23 GND
- 24 GND
- 25 GND
- 26 +5V geregelt +5V regulated

Steckerbelegung RS 232 - Schnittstelle, X59:

plug connection RS 232 - communication interface

V₂₄ Schnittstelle: V₂₄ communication interface:

Stecker plug	Pin B	Senden data transmit
	Pin A	Empfangen data receive
	Pin C	GND
	Pin D	Request to send

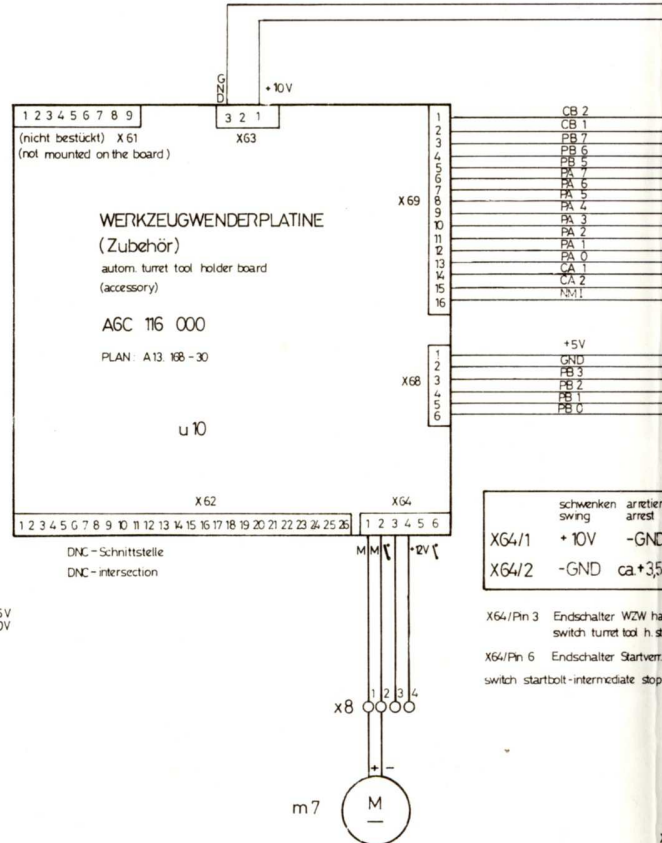
20mA Schnittstelle: 20mA communication interface:

Stecker plug	Pin F	-20mA
	Pin G	+Senden + data transmit
	Pin H	-Empfangen - data receive
	Pin J	+20mA

Stecker plug	Pin E	Baud Rate offen baud rate open 300 bd. auf GND on GND 110 bd.
--------------	-------	--

s3	s4	Sprache-language
Aus Off	Aus Off	Deutsch German
Aus Off	Ein On	Englisch English
Ein On	Aus Off	Französisch French
Ein On	Ein On	Spanisch Spanish

s2	V SYNC
Aus Off	60 Hz
Ein On	50 Hz

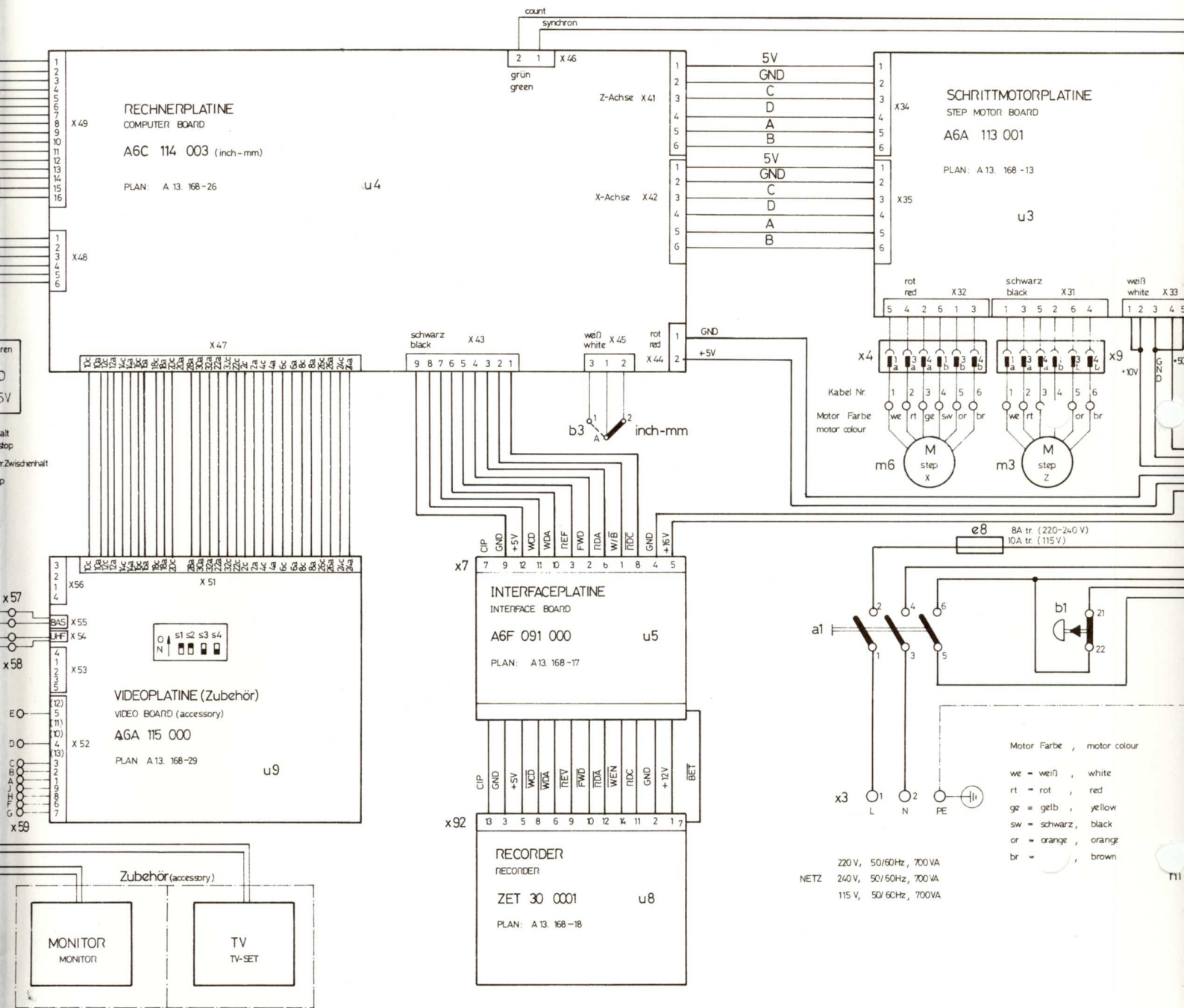


Anschluß MONITOR
connection monitor
Anschluß TV
connection TV-set

Anschluß Schnittstelle
connection communication interface

GERÄTELISTE: PARTS LIST:

- a1 Hauptschalter main switch
- b1 Not-Aus-Taste emergency stop button
- b2 Hauptmotorschalter main motor switch
- b3 Umschalter (inch-mm) change
- e8 Hauptsicherung main fuse
- g1 Amperemeter ammeter
- h1 Kontrolleuchte EIN control lamp
- h2 Maschineleuchte (Zubehör) machine lamp (accessory)
- m1 Hauptmotor main motor
- m2 Lüfter fan



- m3 Schrittmotor Z stepmotor Z
- m4 Drossel motor inductor
- m6 Schrittmotor X stepmotor X
- m7 Werkzeugwendermotor (Zubehör) turret tool holder motor (accessory)
- u1 Netzteilplatine power supply board
- u2 Hauptspindelplatine main motor board
- u3 Schrittmotorplatine stepmotor board
- u4 Rechnerplatine computer board
- u5 Interfaceplatine interface board

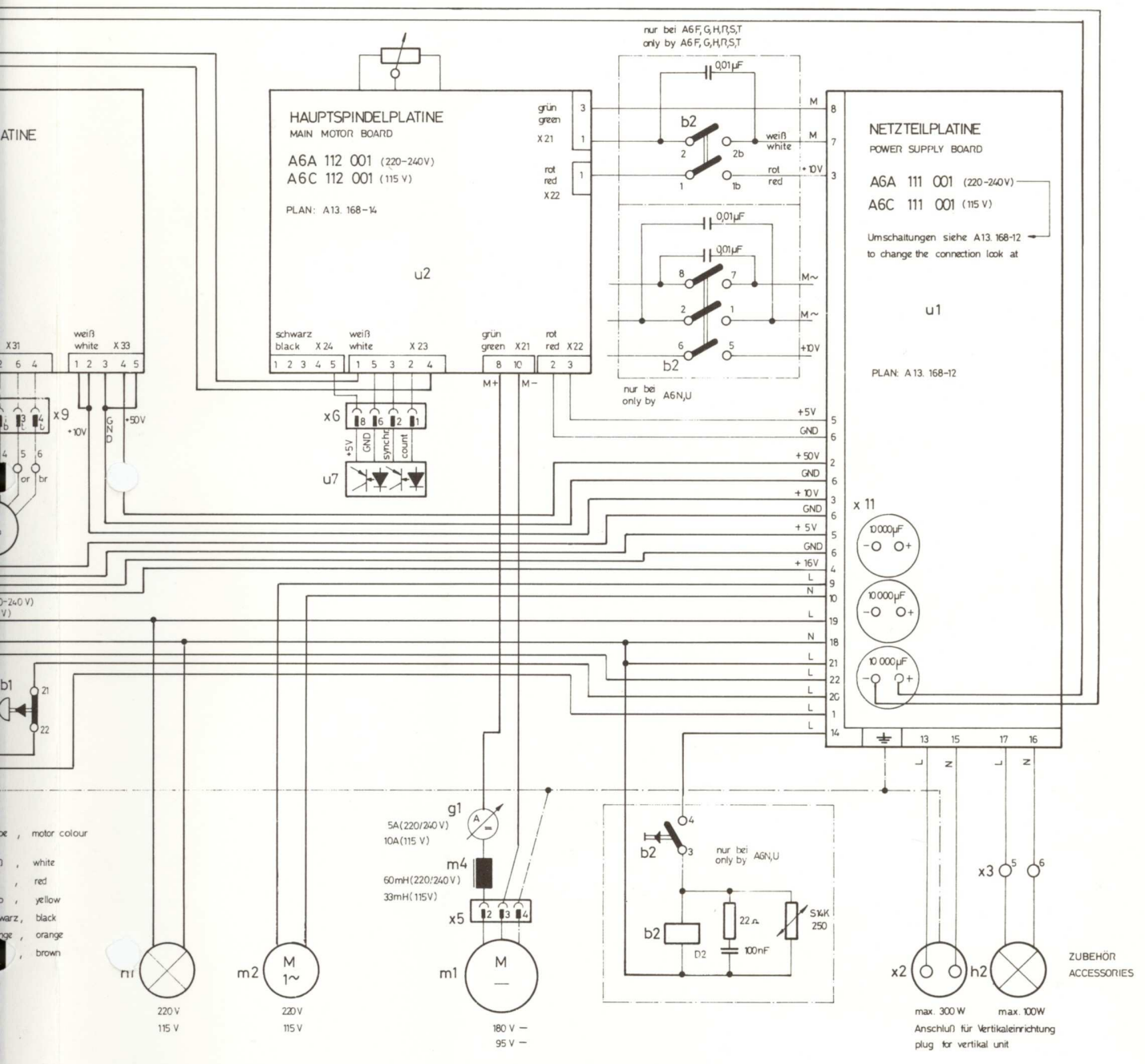
- u7 Lichtschanke-Spindel light barrier-spindle
- u8 Recorder recorder
- u9 Videoplattine (Zubehör) video board (accessory)
- u10 Werkzeugwenderplatine (Zubehör) turret tool holder board (accessory)
- x2 Steckdose wall plug
- x3 Eingangsklemme entrance terminal
- x4 Stecker Schrittmotor X stepmotor plug X
- x5 Stecker Hauptmotor main motor plug
- x6 Stecker Lichtschanke Spindel light barrier plug

- x7 Stecker Cassette-Deck cassette deck plug
- x8 Stecker Werkzeugwender (Zubehör) turret tool holder plug (accessory)
- x9 Stecker Schrittmotor Z stepmotor plug Z
- x11 Steckklemmleiste terminal plug
- x57 Stecker Monitor (Zubehör) monitor plug (accessory)
- x58 Stecker TV (Zubehör) TV-set plug (accessory)
- x59 Stecker RS232 (Zubehör) plug RS232 (accessory)
- x21-x92 Printsteckverbindungen board plugs

Motor Farbe , motor colour

we = weiß , white
 rt = rot , red
 ge = gelb , yellow
 sw = schwarz , black
 or = orange , orange
 br = , brown

220 V, 50/60Hz, 700 VA
 240 V, 50/60Hz, 700 VA
 115 V, 50/60Hz, 700VA



motor colour
white
red
yellow
black
orange
brown

deck plug
(Zubehör)
motor plug Z
plug
monitor plug (accessory)
set plug (accessory)
plug RS 232 (accessory)
board plugs

83
07.22 *dein 68*

gültig ab Steuerung Nr. 2500
valid from control equipment No. 2500

COMPACT 5 CNC
Verdrahtungsplan wiring diagram

A 13.168 - 22

Erstellt durch